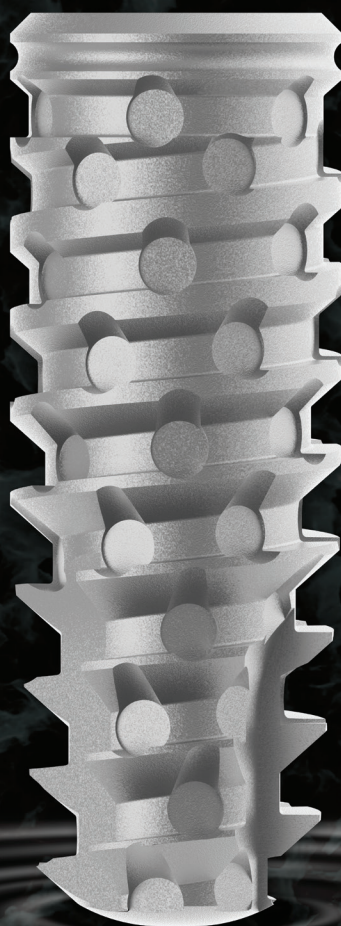


Maestro

SUPERIORE

OS TALENTOS DO MAESTRO
AGORA SÃO SUPERIORES

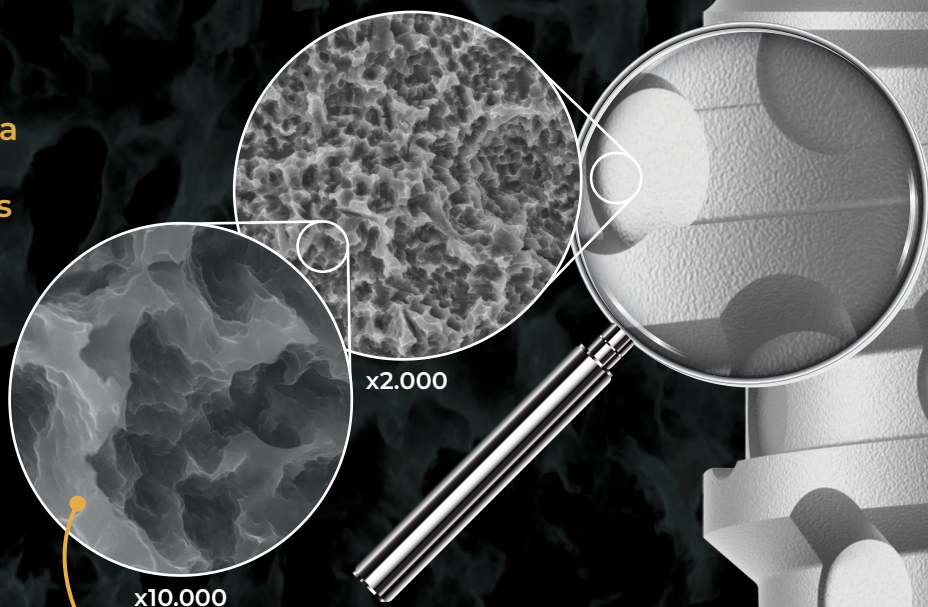


LANÇAMENTO: NOVA SUPERFÍCIE COM A TECNOLOGIA OSSTEM IMPLANT

Maestro

SUPERIORE

NOVOS PROCESSOS para uma nova qualidade de fabricação, padronizados mundialmente pela OSSTEM IMPLANT.

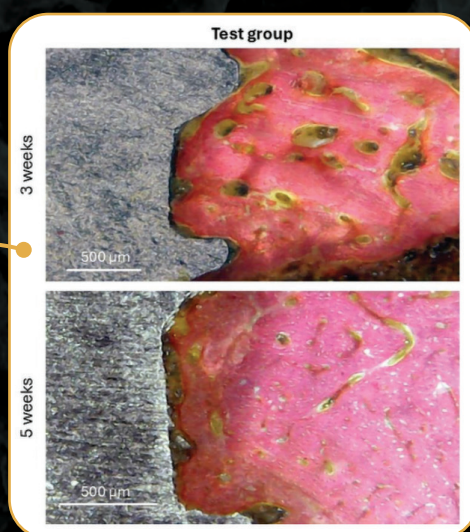


NOVO TRATAMENTO DE SUPERFÍCIE oferecendo micro rugosidades sobre a macro geometria consagrada do implante Maestro que favorecem a qualidade da adesão celular ao corpo do implante.



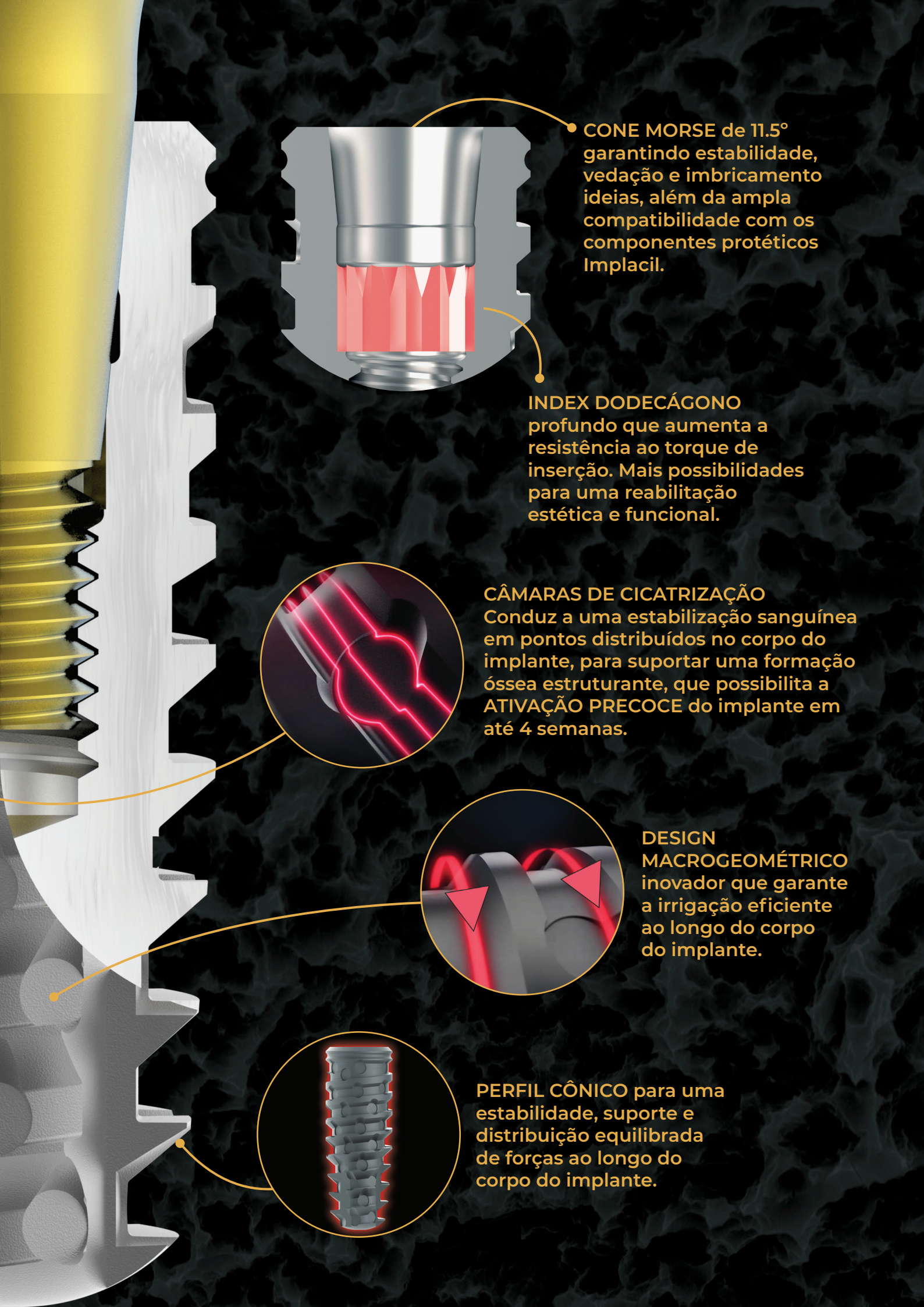
MAIOR MOLHABILIDADE do implante, favorecendo uma formação óssea homogênea para uma melhor integração mecânica.

Em dois momentos, 3 e 5 semanas, registrou-se sinais de maior estimulação e formação de tecido ósseo ao redor do implante nas amostras do grupo teste, em comparação as amostras do grupo Controle. (Dr. Sergio Gehrke)



Leia o QR Code com a câmera do seu celular ou acesse o endereço abaixo para ver os estudos e materiais adicionais do Maestro Superiore.

<https://implacil.com.br/implante-maestro-superiore>



CONE MORSE de 11.5°
garantindo estabilidade,
vedação e imbricamento
ideias, além da ampla
compatibilidade com os
componentes protéticos
Implacil.

INDEX DODECÁGONO
profundo que aumenta a
resistência ao torque de
inserção. Mais possibilidades
para uma reabilitação
estética e funcional.

CÂMARAS DE CICATRIZAÇÃO
Conduz a uma estabilização sanguínea
em pontos distribuídos no corpo do
implante, para suportar uma formação
óssea estruturante, que possibilita a
ATIVAÇÃO PRECOCE do implante em
até 4 semanas.

**DESIGN
MACROGEOMÉTRICO**
inovador que garante
a irrigação eficiente
ao longo do corpo
do implante.

PERFIL CÔNICO para uma
estabilidade, suporte e
distribuição equilibrada
de forças ao longo do
corpo do implante.

Maestro
SUPERIORE

Velocidade de
perfuração de 800 rpm.

Velocidade de
instalação de 20 rpm.

SEQUÊNCIA DE FRESAS

	Tipo ósseo	Implante Ø Diâmetro	LH Ø2.0	FC Ø3.0	FC Ø3.5	ES Ø3.5	FC Ø4.0	ES Ø4.0	FC Ø4.5	FC Ø5.0	ES Ø5.0
FRESAGEM	I	Ø3.5	▲		▲						
	II	Ø4.0	▲		▲		▲				
	III	Ø5.0	▲		▲		▲		▲	▲	
SUBFRESAGEM	IV	Ø3.5	▲	▲							
		Ø4.0	▲		▲						
		Ø5.0	▲		▲		▲		▲		
OSSEODENSIFICAÇÃO	IV	Ø3.5	▲		▲						
		Ø4.0	▲		▲		▲				
		Ø5.0	▲		▲		▲		▲	▲	

LH – Fresa Lança Helicoidal | FC – Fresa Cônica | ES – Escareador/osseodensificador

INDICAÇÕES DE USO E APLICAÇÃO CARGA PRECOCE

Parâmetros	Cicatrização
Qualidade óssea Cortical; Classificação Tipo I/II; Quantidade óssea adequada; Comprimento ≥ 9 mm.	Tempo mínimo: 4-6 semanas.
Qualidade óssea Medular; Classificação Tipo III; Quantidade óssea adequada; Comprimento ≥ 9 mm.	Tempo mínimo: 7-8 semanas.
Qualidade óssea Medular; Classificação Tipo IV; Quantidade óssea adequada; Comprimento ≥ 9 mm.	Tempo mínimo: 12 semanas.
Quando não houver contato entre implante e osso em sua maioria, deverão ser realizadas técnicas para devida reconstrução.	Prazo determinado conforme somatória das técnicas aplicadas.

APLICAÇÃO

Torque sugerido	25 Ncm para carga Precoce / Tardia	Indicação conforme tabela acima.
-----------------	------------------------------------	----------------------------------

CÓDIGOS MAESTRO SUPERIORE

Comprimento	Código		
	Ø3.5 mm	Ø4.0 mm	Ø5.0 mm
7 mm	34027	34036	34045
9 mm	34029	34038	34047
11 mm	34031	34040	34049
13 mm	34033	34042	34051
15 mm	34035	34044	34053

ESPECIFICAÇÕES

Comprimento	7 9 11 13 15 mm		
Diâmetro	Ø3.5 mm	Ø4.0 mm	Ø5.0 mm
Âpice	2.0 mm	2.8 mm	3.5 mm
Profundidade		3.5 mm	
Rosca Interna		1.8 mm	
Encaixe		2.5 mm	
Ângulo		11.5°	

AMPLA LINHA DE COMPONENTES PROTÉTICOS ANALÓGICOS E DIGITAIS

